



UPUTA ZA KORIŠTENJE



Uvod

ECOMAX je mehanički i biološki unutarnji filter za jezera. Može se koristiti sa svim pumpama za jezera, znatno smanjuje vrijeme održavanja i poboljšava kvalitetu vode zahvaljujući djelovanju aerobnih bakterija nastalih unutar filtra koje su odgovorne za ciklus dušika (Sl. 1).

Postavljanje

Nakon postavljanja spojnice (Sl. 2) i 1" cijevi na pumpu, postavite ECOMAX blizu ruba jezera ili na lako dostupno mjesto (Sl. 3) te pumpu na mjesto gdje želite vodeni efekt.

Pažnja! ECOMAX mora biti potpuno potopljen u vodu kako bi izbjegli unos zraka koji može izazvati probleme u radu pumpe. Prije pokretanja pumpe uvjerite se da je cijev kojom je spojena sa ECOMAX-om ispunjena vodom. I najmanji zračni balončići mogu izazvati neispravan rad pumpe. Sada možete pokrenuti sustav filter- pumpe.

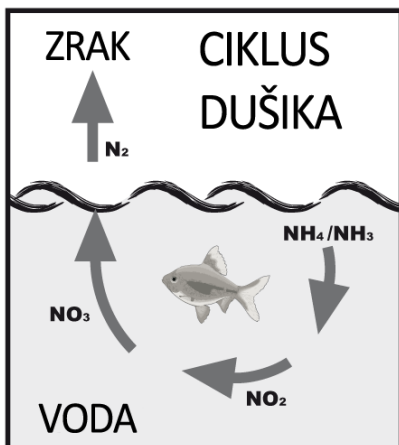
Održavanje

Podignite ručku i okrenite ju s desna na lijevo kao što je označeno strelicama na gornjem dijelu poklopca (Sl. 4). Tada odvojite gornji dio (ostavite spojnicu spojenu sa cijevi) od donjeg dijela filtra. Možete izvaditi module i očistiti spužve.

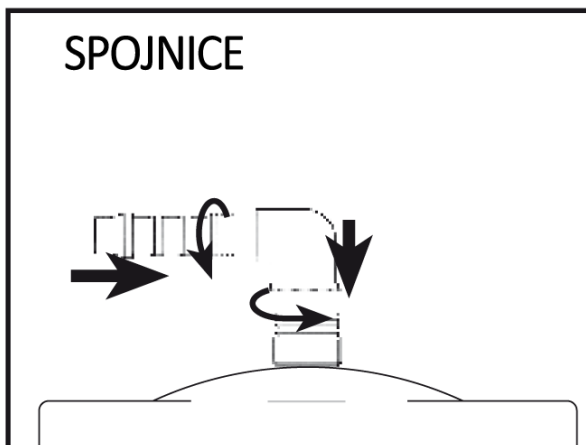
Izvadite pojedine module i odvojite plave spužve. Temeljito ih isperite čistom vodom bez dodavanja deterdženta. Ponovite radnju sa bijelom spužvom (u košari). Prije čišćenja bijele spužve, preporuča se da iscijedite sadržaj spužve u košaru jer su bogate aerobnim bakterijama koje su zaslužne za biološku filtraciju.

Pričekajte da se prljavština slegne na dno spremnika te nakon toga vratite vodu u jezero. Preporučamo čišćenje bijele spužve prilikom svakog drugog čišćenja vanjske plave spužve.

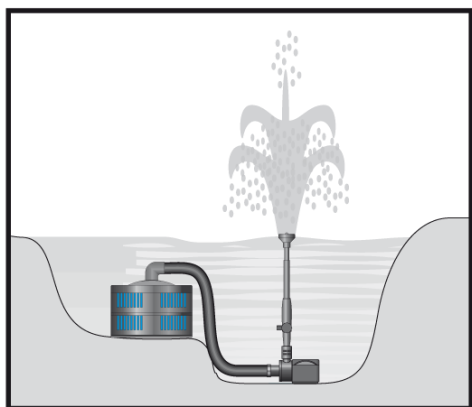
Za ispravnu filtraciju preporučamo zamjenu spužvi barem jednom godišnje. Sastavite ECOMAX filter obrnutim redoslijedom od rastavljanja.



Sl. 1

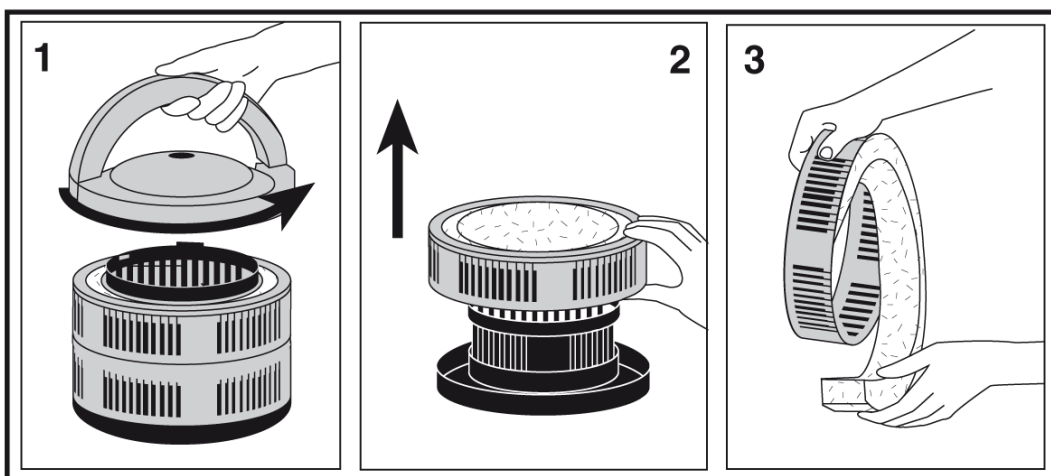


Sl. 2



Sl. 3

Sl. 4



JAMSTVENA IZJAVA

Izjavljujemo:

Da bi proizvod u jamstvenom roku sigurno radio morate ga upotrebljavati u skladu s njegovom namjenom i uputstvom za upotrebu.

Da ćemo u jamstvenom roku na svoj trošak otkloniti sve nedostatke najkasnije u roku od 45 dana od prijave kvara tj. Od dana dostave aparata u sjedište izdavatelja jamstva.(mjestu kupnje proizvoda).

Proizvod koji ne bude popravljen u roku od 45 dana zamijenit ćemo novim. Jamstveni rok se produžuje za vrijeme trajanja popravka ako je popravak duži od 10 dana.

Jamstvo počinje vrijediti s danom prodaje, što dokazujete originalnim računom u prodaji i ovjerenim jamstvenim listom kod prodavača.

U svezi naredbe u "Narodnim novinama" broj 53/91 izjavljujemo da će ovaj proizvod proizvod ispravno funkcionirati ako se primjenjuju upute o rukovanju. Jamstveni rok je 3 godine.

Jamstvo proizvoda ne vrijedi u slučaju:

- nepoštivanja uputstva za rad
- otvaranja i popravaka koji je obavila neovlaštena osoba
- kvarovi nastali mehaničkim oštećenjem (udarci nepažnjom kupaca, udar groma, strujni udar, poplava ili nemarno korištenje od strane kupca

Pravila u jamstvu

Za popravak u jamstvu obavezno predočiti odgovarajući jamstveni list i originalni račun o kupnji.U protivnom se popravak u jamstvenom roku ne može priznati.

Popravak izvan jamstvenog roka.

Ako je jamstvo vašeg aparata isteklo, popravke vršimo ugradnjom originalnih dijelova uz nadoplatu u sjedištu izdavatelja jamstva.

Vrijeme isteka servisiranja:

Vrijeme servisiranja je vrijeme za koje osiguravamo isporuku originalnih rezervnih dijelova i pribora, a vrijeme teče od dana prodaje.

Rezervni dijelovi biti će osigurani na vrijeme od 5 godina od dana prodaje.



DDL ZAGREB d.o.o.

Uprava: Abramovićeveva 11, 10010 Zagreb, OIB:79796512386

Operativno-distributivni centar: Kovinska 11, 10090 Zagreb

Tel:+385 1 3017 011, Fax: +385 1 3017 012, e-mail: info@ddlzagreb.hr, www.ddlzagreb.hr

JAMSTVENI LIST

JAMSTVO VRIJEDI UZ UREDNO ISPUNJEN JAMSTVENI LIST



ISPUNJAVA PRODAVAČ PRILIKOM PRODAJE:

Proizvođač: _____

Naziv artikla: _____

Šifra artikla: _____

Serijski broj: _____

Naziv prodajnog mjesta: _____

Broj izdanog računa: _____

Datum izdanog računa:

				2	0		
--	--	--	--	---	---	--	--

Jamstveni list izdao (žig i potpis):

ISPUNJAVA PRODAVAČ PRILIKOM REKLAMACIJE:

ISPUNJAVA SERVIS:

Ime i prezime kupca: _____

Kontakt broj telefona/mobitela: _____

Datum preuzimanja reklamacije: _____

Razlog reklamacije proizvoda (molimo upisati): _____

Reklamaciju preuzeo (žig i potpis):

Datum primanja:	Datum popravka:	Ogledni servis:
Model: 3		
Serijski broj:		

Ime i prezime kupca: _____

Kontakt broj telefona/mobitela: _____

Datum preuzimanja reklamacije: _____

Razlog reklamacije proizvoda (molimo upisati): _____

Reklamaciju preuzeo (žig i potpis):

Datum primanja:	Datum popravka:	Ogledni servis:
Model: 2		
Serijski broj:		

Ime i prezime kupca: _____

Kontakt broj telefona/mobitela: _____

Datum preuzimanja reklamacije: _____

Razlog reklamacije proizvoda (molimo upisati): _____

Reklamaciju preuzeo (žig i potpis):

Datum primanja:	Datum popravka:	Ogledni servis:
Model: 1		
Serijski broj:		